



# دليل تمكين الطلاب ذوي الإعاقة

عمادة شؤون الطالبات  
وكالة الخدمات الطلابية  
وحدة مساندة الطالبات ذوات الإعاقة



## وحدة مساندة الطالبات ذوات الإعاقة

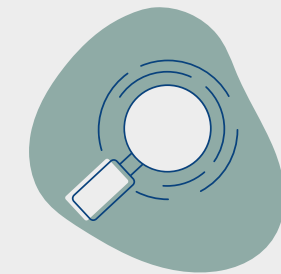
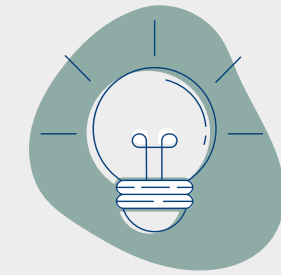
وحدة متخصصة لدعم الطالبات ذوات الإعاقة في الجامعة من خلال تقديم خدمات نوعية تتسم بالجودة والشمولية لكافة الجوانب الأكاديمية والإدارية والنفسية والاجتماعية والتقنية، وذلك استناداً على أحدث الممارسات والبراهين البحثية والمعايير الدولية، بما يساهم في دمج الطالبات ذوات الإعاقة وتمكينهن من خدمة أنفسهن والمجتمع.

### رؤيتنا

التميز والريادة في تمكين الطالبات الجامعيات من ذوات الإعاقة تعليمياً وإجتماعياً ومهنياً.

### رسالتنا

مساندة الطالبات ذوات الإعاقة وتقديم الدعم الشامل وفقاً لمتطلباتهن التعليمية من خلال تهيئة البيئة الأكاديمية بما يتلائم مع احتياجاتهن الخاصة لتحقيق نجاحهن الجامعي وتأهيلهن بتميز لسوق العمل.



# الأهداف الاستراتيجية

تقديم الدعم الأكاديمي للطالبات  
ذوات الإعاقة

رفع جاهزية مرافق الجامعة لتلبية  
احتياجات الطالبات ذوات الإعاقة

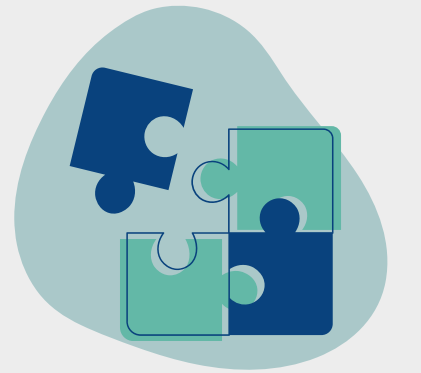
تنمية مهارات أعضاء الهيئة التعليمية في  
تدريس الطالبات ذوات الإعاقة

بناء الشراكات الاستراتيجية مع القطاع الخاص لدعم دمج  
الطالبات ذوات الإعاقة في سوق العمل





## فئات الإعاقة





# خدمات الوحدة



## تقديم الدعم النفسي

تقديم الدعم النفسي من خلال الجلسات النفسية الفردية وجلسات العلاج الجمعي، لتحقيق معايير تعزيز الصحة النفسية داخل الجامعة.



## تقديم الدعم التقني

- تقديم استشارات رقمية تتوافق مع احتياج الطالبة وبرنامجها الدراسي.
- تفعيل استخدام التقنيات المساعدة لتوفير بيئة دراسية أفضل.
- دعم تطوير الوصول الرقمي لأنظمة الجامعة مثل البلاك بورد والموقع الإلكتروني.
- توفير خدمة إعارة الأجهزة المساعدة.



## تقديم وثيقة الدعم

وثيقة تشمل التكييفات الأكاديمية التي تحتاجها الطالبة من عضو الهيئة التعليمية، وتختلف هذه التكييفات باختلاف نوع الإعاقة والاحتياجات الفردية للطالبات.

# خدمات الوحدة



## الإرشاد الأكاديمي المساند

التعاون مع الكليات لتقديم الإرشاد الأكاديمي المساند للطالبات من ذوات الإعاقة.



## تنسيق الإعانات

- يتم توجيه الطالبات المستحقات لبذل الإعاقة إلى وحدة الخدمات المساندة للأشخاص ذوي الإعاقة في وزارة الموارد البشرية والتنمية الاجتماعية لتحديد الفئة ومبلغ الإعانة.
- توجيه الطالبات للجهات المعنية بصرف الأجهزة الطبية (مثل: سماعات الطبية).



## تقديم الجلسات التعليمية الفردية

هي دروس تقوية تُعطى للطالبة في المقررات التي تحتاج للتقوية فيها، ويقدم الجلسات أعضاء من الهيئة التعليمية أو الطالبات المتطوعات.



## برنامج ادعمني

تقديم جلسات استشارية من قبل مجموعة من المختصين بهدف دعم أعضاء الهيئة التعليمية من خلال برنامج ادعمني وتزويدهن بالآليات المناسبة في تعليم وتعلم الطالبات ذوات الإعاقة، وضمان الوصول للمحتوى التعليمي الرقمي.



## الأنشطة اللامنهجية

- (نادي تمكين) للمشاركة في الفعاليات والأنشطة.
- فريق (الكشافة) لتمثيل الجامعة في المحافل الكشفية.
- تقديم الدورات وتنمية المهارات.



## سير الاختبارات

الإشراف على الاختبارات للطالبات ذوات الإعاقة والتأكد من تقديم التكييفات لجميع الطالبات كلاً حسب احتياجه.

# التكيفات المكانية

تم تكيف المرافق المعمارية لجامعة الأميرة نورة بنت عبدالرحمن لتتوافق مع احتياجات ذوات الإعاقة ، وذلك وفقاً للآتي:

منحدرات تسهل وصول الأفراد ذوي الإعاقة للمباني الداخلية والخارجية

2

أماكن وقوف السيارات مخصصة لذوي الإعاقة

1

مراحيض مجهزة لذوي الإعاقة في جميع المرافق

4

مصاعد مجهزة لضعاف السمع والبصر

3

أماكن محجوزة للكراسي المتحركة على متن عربات APM

6

ربط الجسور بين جميع المرافق بما في ذلك: الكليات والمحطات والأجنحة ومناطق سكن الموظفين ومناطق سكن الطلاب والمباني المميزة والمستشفى

5



# التكيفات المكانية

مقاعد المسرح القابلة للإزالة لتوفير  
مساحة للكراسي المتحركة

8

أجهزة خاصة مثبتة على الأبواب لسهولة  
الوصول / الخروج

7

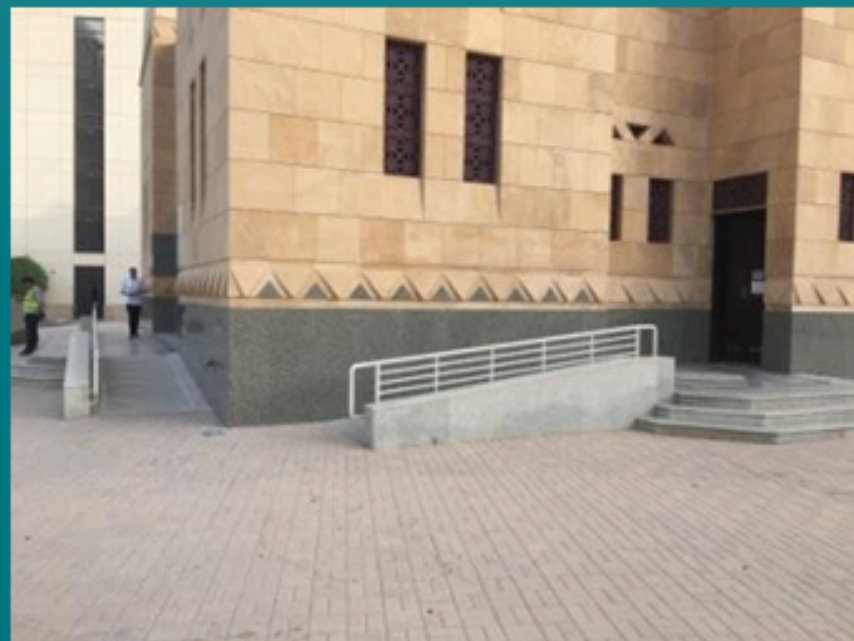
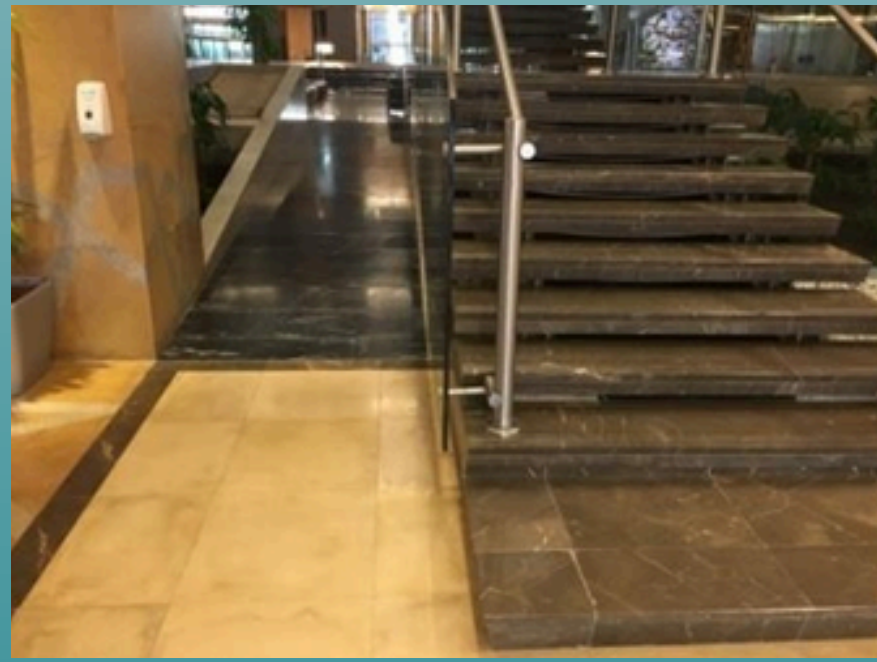
يتوفر كرسيان متحركان في محطات  
المترو لمساعدة الأشخاص ذوي  
الإعاقة إذا لزم الأمر

10

وحدات سكنية مخصصة في مباني  
سكن الطالبات

9

# التكيفات المكانية





موقع الوحدة :  
محطة A6 ، كلية  
التربية، الدور  
الأرضي ، مكتب  
رقم 0.800

[أضغظ هنا](#)



التطوع بالوحدة من  
خلال تقديم  
الجلسات التعليمية  
الفردية للطالبات  
ذوات الاعاقة

[أضغظ هنا](#)



التسجيل للاستفادة  
من الخدمات  
المقدمة في وحدة  
مساندة الطالبات  
ذوات الإعاقة

[أضغظ هنا](#)



وحدة مساندة الطالبات ذوات الإعاقة : 0118222251 / dsa-rss-cds@pnu.edu.sa



أخصائيات التربية الخاصة : 0118222582 - 0118222579 - 0118240621



الدعم النفسي : 0118230611

