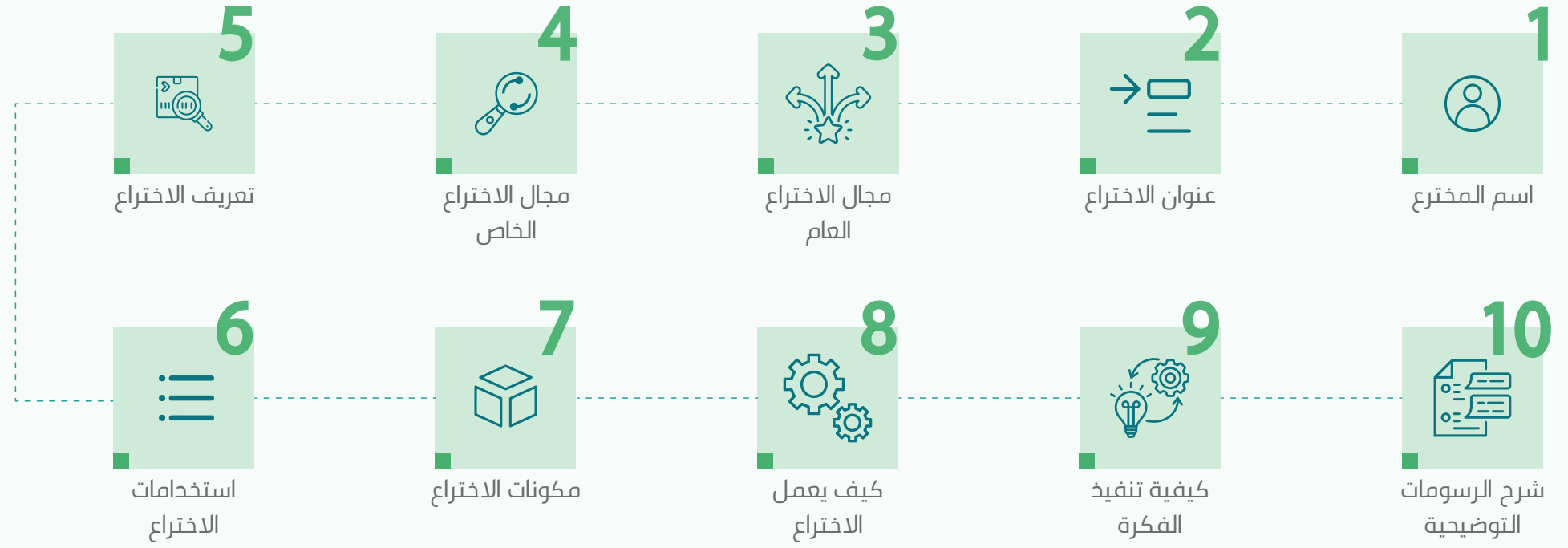


متطلبات التقديم لمجالات الملكية الفكرية ٢٠٢٤

براءة الاختراع

البراءة حق استثنائي يمنح نظير اختراع، وبشكل عام، تكفل البراءة لمالكها حق البتّ في طريقة - أو إمكانية - استخدام الغير للاختراع. ومقابل ذلك الحق، يتيح مالك البراءة للجمهور المعلومات التقنية الخاصة بالاختراع في وثيقة البراءة المنشورة



متطلبات التقديم لمجالات الملكية الفكرية ٢٠٢٤

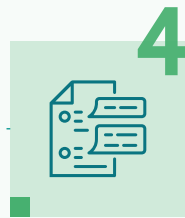
النموذج الصناعي

التصميم الصناعي يشمل الإبداعات المبتكرة التي تتشكل في المظهر الزخرفي أو الجمالي لقطعة ما، ومن الممكن أن يتألف التصميم من عناصر مجسمة، مثل شكل القطعة أو سطحها، أو من عناصر ثنائية الأبعاد، مثل الرسوم أو الخطوط أو الألوان



5

صورة او رسم
للمنموذج في
حاله النهائية



4

شرح الرسومات
التوضيحية



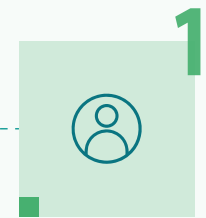
3

تعريف
التصميم



2

عنوان التصميم



1

اسم المصمم

متطلبات التقديم لمجالات الملكية الفكرية ٢٠٢٤

العلامة التجارية

العلامات التجارية هي الإبداعات التي تكون على شكل أسماء، كلمات، إمضاءات، حروف، رموز، وأرقام، عناوين، وأختام، وكذلك التصميمات والرسوم والصور، والنقوش المميزة، أو طريقة تغليف عناصر تصويرية، أو أشكال، أو لون، أو مجموعة ألوان، أو مزيج من ذلك أو أية إشارة أو مجموعة إشارات إذا كانت تستخدم أو يراد استخدامها في تمييز سلع أو خدمات منشأة ما

- 

صورة العلامة التجارية
- 

ترجمة العلامة مع بيان كيفية نطقها للعبارات الأجنبية من مكتب مترجم معتمد
- 

معنى الكلمة العربية في حال كانت الكلمة غير مفهومة للعلامة
- 

إرفاق شهادة اثبات تطابق في (com.) مالك النطاق اسم نطاق
- 

إرفاق الوثائق الثبوتية لصحة التاريخ المذكور في حال احتواء صورة العلامة لتاريخ ميلادي أو هجري
- 

في حال كانت العلامة مقدمة مسبقاً خلال ستة أشهر في دولة أخرى يتم إرفاق شهادة ايداع شهادة تبين تاريخ الايداع صادرة من الجهة المودع فيها الطلب مع صورة من الطلب السابق وترجمة إلى اللغة العربية وذلك خلال ستة أشهر من تاريخ تقديم طلب التسجيل
- 

إرفاق ما يثبت استحقاق الدرجة العلمية المشار إليها في صورة العلامة التجارية المُراد تسجيلها
- 

موافقة صاحب الاسم/الصورة/اللقب/الشعار الظاهرة في صورة العلامة التجارية المُراد تسجيلها
- 

إرفاق الأوراق الثبوتية في حال كان الاسم عائلي (السجل التجاري - الهوية الوطنية)
- 

إرفاق شهادة تسجيل العلامة في حال كانت العلامة منتهية وتجاوزت مهلة التجديد ويرغب المالك تسجيلها على سجل تجاري مختلف او معدل

متطلبات التقديم لمجالات الملكية الفكرية ٢٠٢٤

البراءة النباتية

هي المجموعة النباتية التي تنتمي إلى مصنف نباتي واحد، وتُصنّف أنها من أدنى الدرجات المعروفة. والتي تُحدد من خلال التعبير عن السمات والخصائص التي تنتج عن تركيب وراثي واحد، أو مجموعة معينة من التراكيب الوراثية. كما يمكن تمييزها عن أي مجموعة نباتية من خلال التعبير عن الخصائص المذكورة، واعتبارها وحدة خاصة بالنظر إلى قدرتها على التكاثُر مع الحفاظ على خصائصها دون تغيير.



متطلبات التقديم لمجالات الملكية الفكرية ٢٠٢٤

الدارات المتكاملة

الدارة المتكاملة هي دائرة إلكترونية مبتكرة مصفرة ومصممة بفرض تأدية وظيفة إلكترونية دقيقة. تُستعمل بشكل عام في الأجهزة الإلكترونية، وتشكل فيها العناصر -أحدها نشطًا على الأقل - والوصلات أو بعضها شكلًا متكاملًا في قطعة مترابطة من المادة. تُصمم تلك العناصر معًا وفق ترتيب ثلاثي الأبعاد لأغراض التصنيع



متطلبات التقديم لمجلات الملكية الفكرية ٢٠٢٤

حقوق المؤلف

المؤلف هو الشخص الذي ابتكر المصنف، ويعد مؤلفاً كل من نشر اسمه على المصنف ما لم يثبت خلاف ذلك، وفي حالة عدم ذكر اسمه، أو الإشارة إليه باسم مستعار، ففي هذه الحالة يصبح الناشر ممثلاً ينوب عن المؤلف. ويدخل في مسمى المؤلف كل من يساهم في تأليف مصنف مرئي وصوتي، مثل مؤلفو النص، والسيناريوهات، وكتاب الحوار

ويستثنى من حقوق المؤلف

الأنظمة واللوائح والأحكام القضائية ونحوها الأفكار، والإجراءات، وأساليب العمل، ومفاهيم العلوم الرياضية، الحقائق المجردة، ما تنشره الصحف، والمجلات من اخبار يومية

